



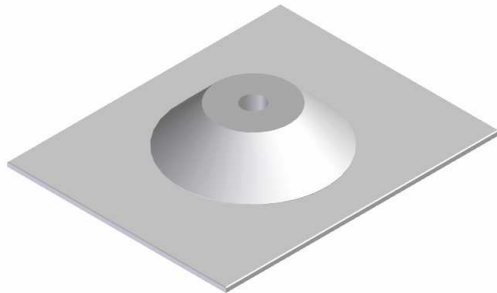
IMBUTITURA CON FORO

STAMPO VERSO L'ALTO SOLO PER MACCHINE TORRETTA ALTA

Inserto punzone in HSS intercambiabile rivestito TIALN (su richiesta)

Inserto matrice intercambiabile con estrattore meccanico interno

Estrattore meccanico su molle in acciaio guidato con viti a gambo rettificato



Questo particolare tipo di stampo utilizza un gruppo stazione B opportunamente modificato per ottenere precisione e robustezza del disco di estrazione che viene utilizzato come matrice di imbutitura.

In fase di lavoro, lo stampo esegue la normale imbutitura verso l'alto ed in progressione, esegue la foratura.

La parte inferiore utilizza un inserto di imbutitura con funzione anche di matrice per il foro tondo.

Per tutti i dettagli e chiarimenti contattare il ns. ufficio tecnico .

COMPILATE LA PARTE SOTTOSTANTE PER LE VOSTRE RICHIESTE

MODELLO MACCHINA : _____

MATERIALE DA LAVORARE _____

SPESSORE T = _____

DIMENSIONI IMBUTITURA \ FORO:

A = _____

B = _____

C = _____

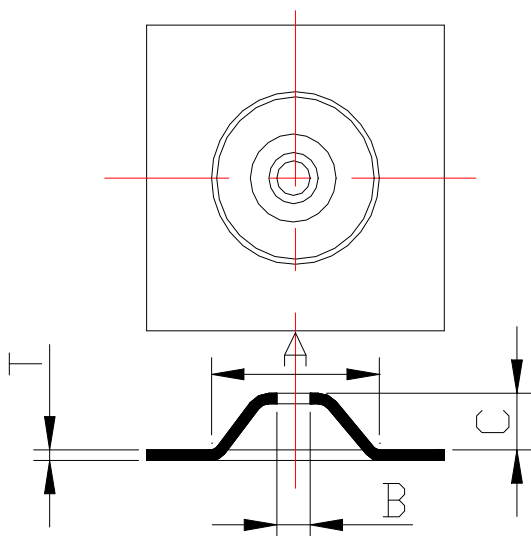
ALTRE DEFORMAZIONI IN PROSSIMITA' ?

SI'

NO

IN CASO AfferMATIVO :

AD INTERASSE MM. _____



© 2014



Ciemme
s.r.l.

Via Masaccio n.24 – 56010 – Lugnano (PI) – Italy
Tel.050/703321 - 703411 Fax 050/703322
www.ciemmegi.it E-mail: cmg@ciemmegi.it

