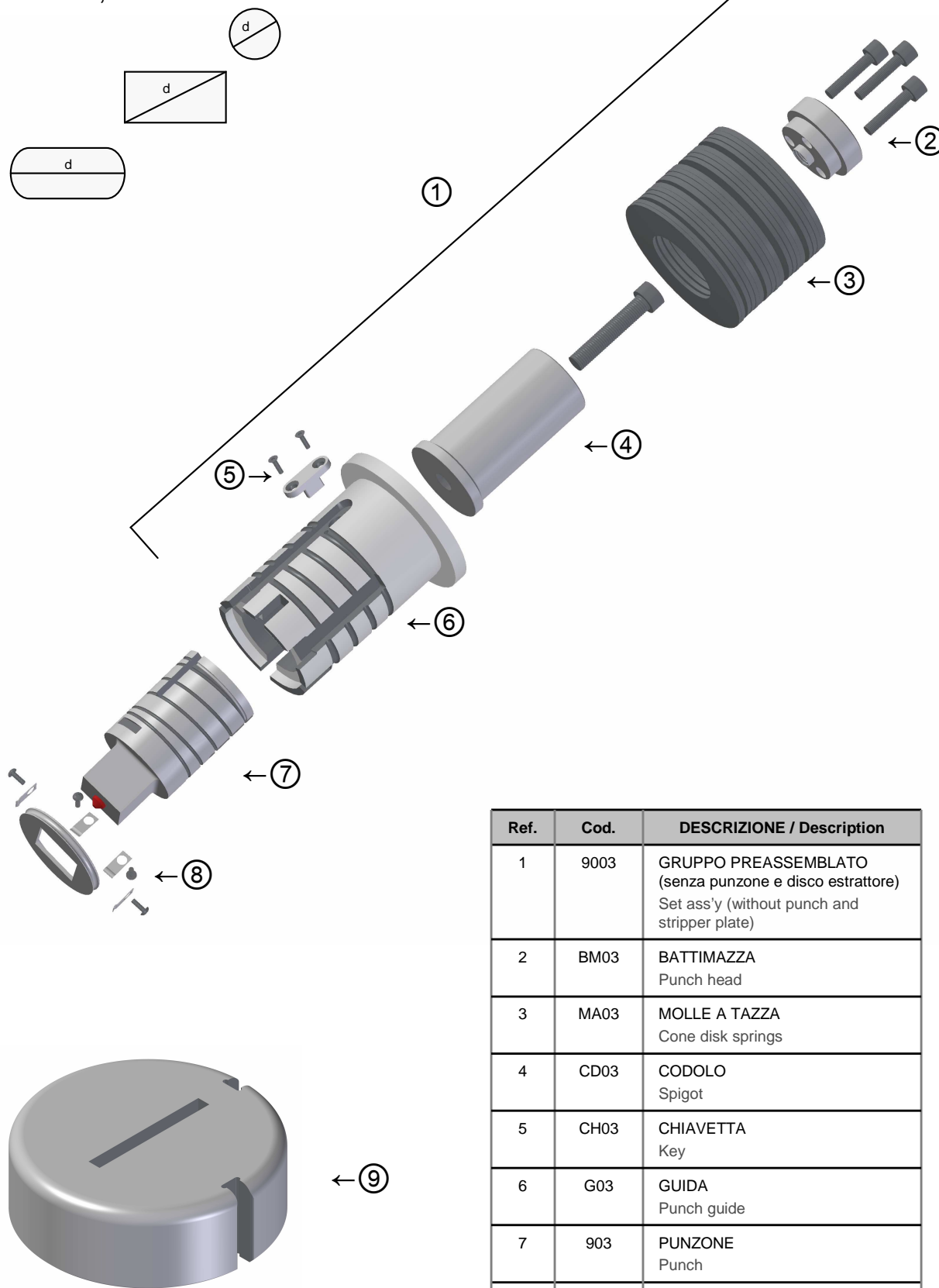




Stat. "C"
d. max 50,8



Ref.	Cod.	DESCRIZIONE / Description
1	9003	GRUPPO PREASSEMBLATO (senza punzone e disco estraattore) Set ass'y (without punch and stripper plate)
2	BM03	BATTIMAZZA Punch head
3	MA03	MOLLE A TAZZA Cone disk springs
4	CD03	CODOLO Spigot
5	CH03	CHIAVETTA Key
6	G03	GUIDA Punch guide
7	903	PUNZONE Punch
8	E03	DISCO ESTRATTORE Stripper plate
9	403	MATRICE Die





Note tecniche:

- Guide temprate , rinvenute , con riferimenti standard $0^{\circ}90^{\circ}$
- Riferimenti $0^{\circ}135^{\circ}$ su punzoni quadri
- Matrici antisfrido secondo richiesta , riferimenti standard $0^{\circ}90^{\circ}$ -- $0^{\circ}135^{\circ}$
- Sedi delle chiavette sulle matrici con fondo raggiato per eliminare possibili inizi di cricature
- Punzoni in acciaio HSS temprati.

Su richiesta :

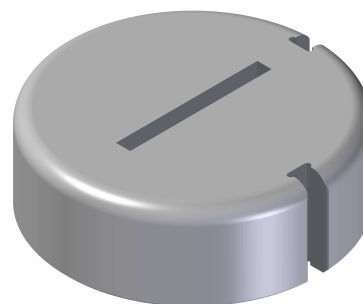
- Versione per macchine con lubrificazione automatica
- Riferimenti speciali
- Punzoni in acciaio SSK per lavorazioni gravose
- Rivestimenti TIN - TIALN
- Versione con taglio-punzone guidato per dimensioni di taglio molto ridotte a rischio di rottura



Stat. "C"

Art. 9003 - 403

Ø max 50,8



Technical notes:

- Hardened, tempered guides with standard references $0^{\circ}90^{\circ}$
- References $0^{\circ}135^{\circ}$ on square punches
- Anti-scrap dies as per request, standard references $0^{\circ}90^{\circ}$ -- $0^{\circ}135^{\circ}$
- Keyways on the dies with rayed bottom in order to avoid initial cracking.
- Hardened HSS punches.

On request :

- Version for machines with automatic lubrication
- Special references
- Special SSK punches for heavy workings
- TIN –TIALN coatings
- Version with guided punch cutting for very small cutting dimensions in order to avoid breakings

