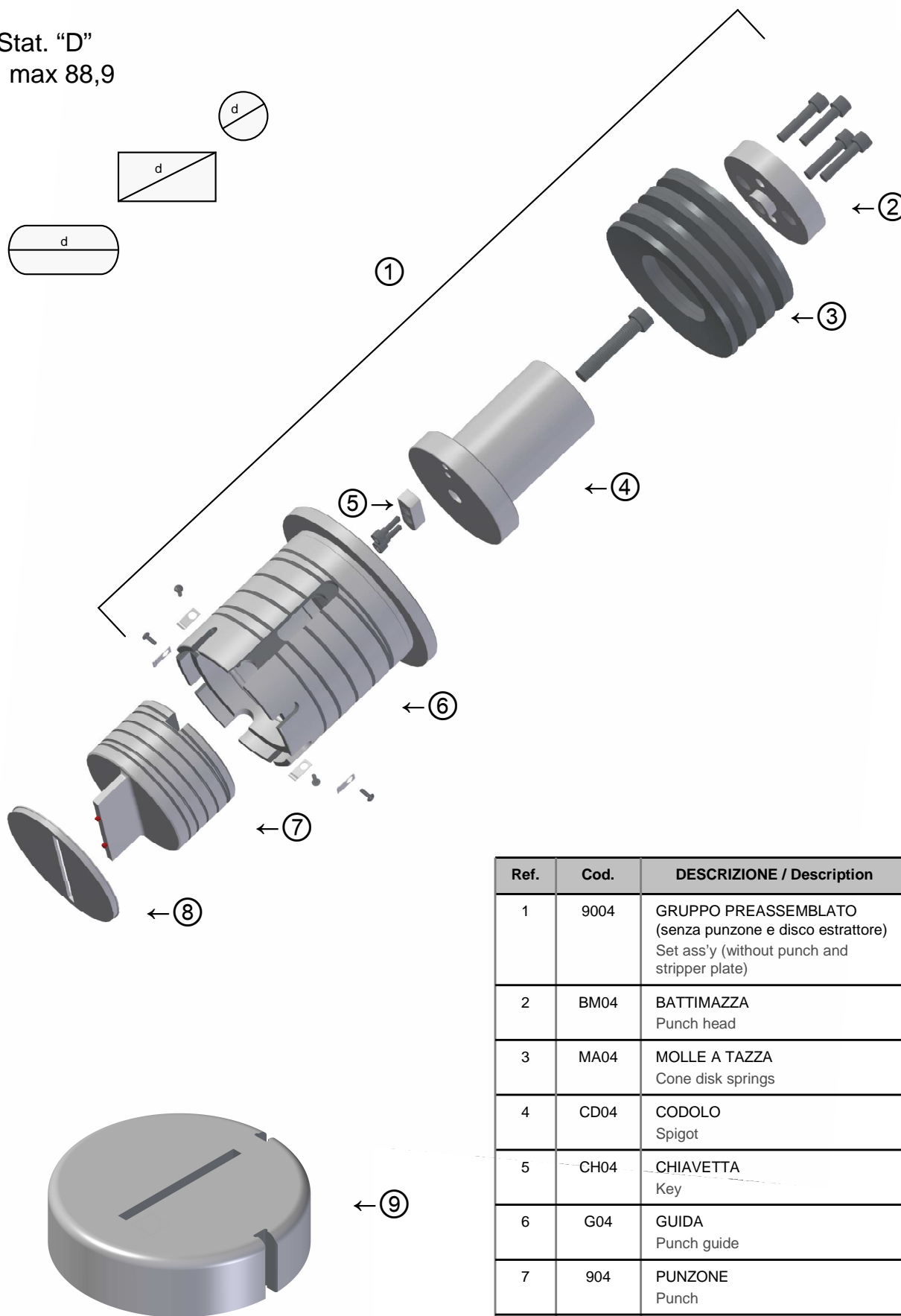




Stat. "D"  
 d. max 88,9



Ref.	Cod.	DESCRIZIONE / Description
1	9004	GRUPPO PREASSEMBLATO (senza punzone e disco estraattore) Set ass'y (without punch and stripper plate)
2	BM04	BATTIMAZZA Punch head
3	MA04	MOLLE A TAZZA Cone disk springs
4	CD04	CODOLO Spigot
5	CH04	CHIAVETTA Key
6	G04	GUIDA Punch guide
7	904	PUNZONE Punch
8	E04	DISCO ESTRATTORE Stripper plate
9	404	MATRICE Die

UTENSILI PER MACCHINE AMADA – FINN POWER – Tools for Amada – Finn Power machines

© 2014



**Ciemmegi**  
 s.r.l.

Via Masaccio n.24 – 56010 – Lugnano (PI) – Italy  
 Tel.050/703321 - 703411 Fax 050/703322  
 www.ciemmegi.it E-mail: cmg@ciemmegi.it



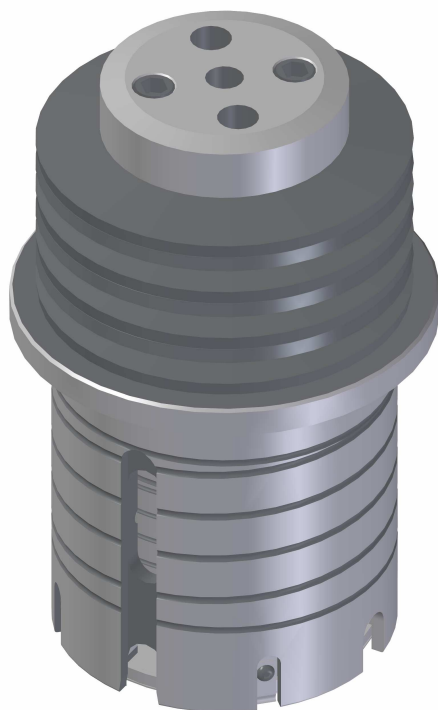


Note tecniche:

- Guide temprate , rinvenute , con riferimenti standard 0°\90°
- Riferimenti 0°\135° su punzoni quadri
- Matrici antisfrido secondo richiesta , riferimenti standard 0°\ 90° - 0°\ 135°
- Sedi delle chiavette sulle matrici con fondo raggiato per eliminare possibili inizi di cricature
- Punzoni in acciaio HSS temprati.

Su richiesta :

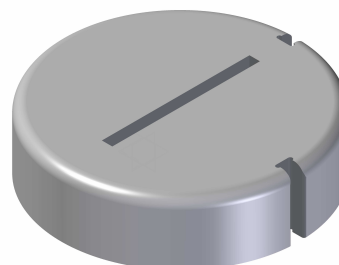
- Versione per macchine con lubrificazione automatica
- Riferimenti speciali
- Punzoni in acciaio SSK per lavorazioni gravose
- Rivestimenti TIN - TIALN
- Versione con taglio-punzone guidato per dimensioni di taglio molto ridotte a rischio di rottura



Stat. "D"

Art. 9004 - 404

Ø max 88,9



Technical notes:

- Hardened, tempered guides with standard references 0°\90°
- References 0°\135° on square punches
- Anti-scrap dies as per request, standard references 0°\90° - 0°\135°
- Keyways on the dies with rayed bottom in order to avoid initial cracking.
- Hardened HSS punches.

On request :

- Version for machines with automatic lubrication
- Special references
- Special SSK punches for heavy workings
- TIN –TIALN coatings
- Version with guided punch cutting for very small cutting dimensions in order to avoid breakings

